

Ray-On+

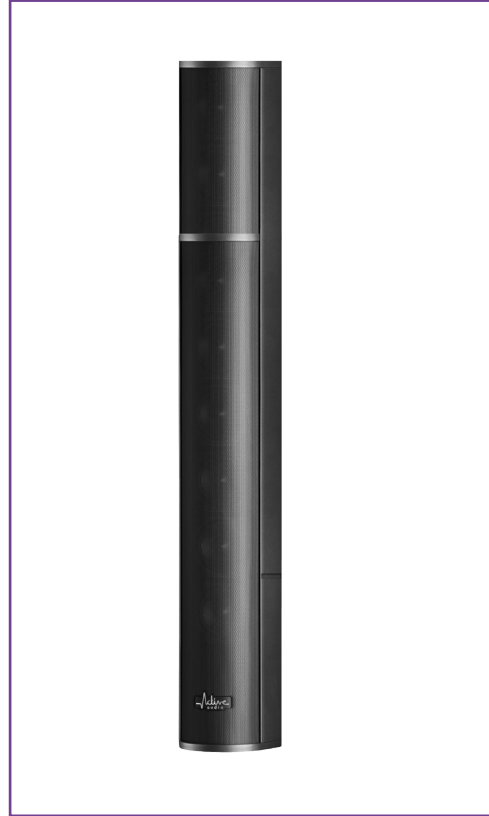
高指向性有源线阵列系列音柱

R 80+

Active-Audio 新一代产品Ray-On+，Ray-On+ 是经过全新产品优化的带有主动功率驱动的线阵列音柱。

Ray-On+ 由Dante™驱动, 是Ray-On系列的有源升级产品, 应用DGRC声学专利, 搭载DSP均衡控制与有源使得音柱能获得良好的音质。

Ray-On+具有网络功能, Dante™输入端口使得音频信号无损传输。



R80+是一款80CM高适合垂直安装的有源线阵列音柱。

R80+拥有12M的频响范围, 其高质量的声学表现适用于机场、火车站、地铁、会议室、综合体购物中心、教堂及公共交通枢纽中心, 能通过网络对声音进行良好的调控

Ray-On+ 系列产品只适用于室内安装, 无防水功能。

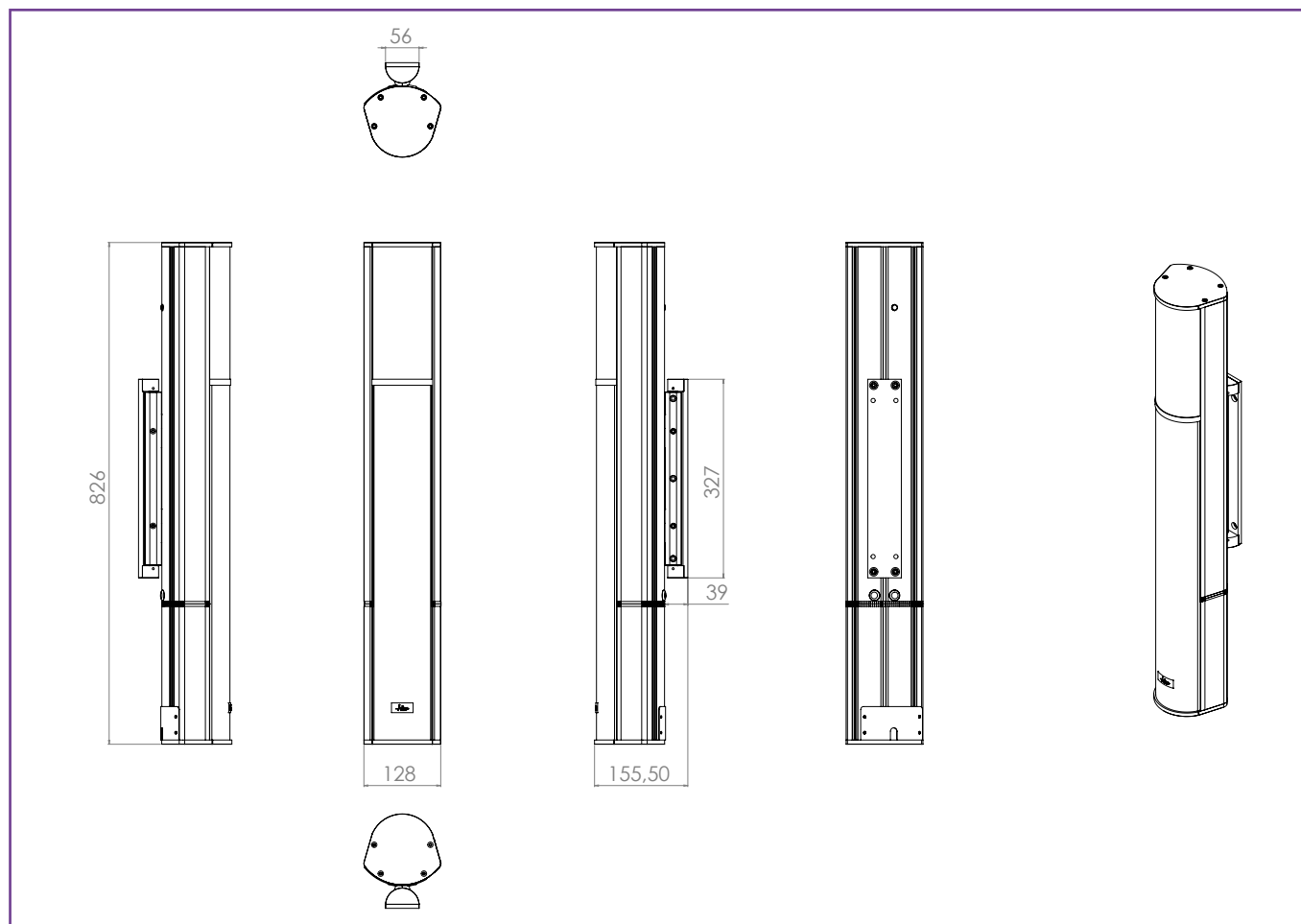
Active
audio

 Dante™

R80+

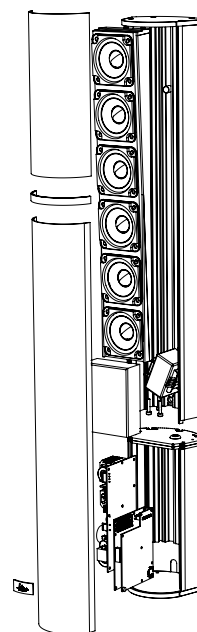
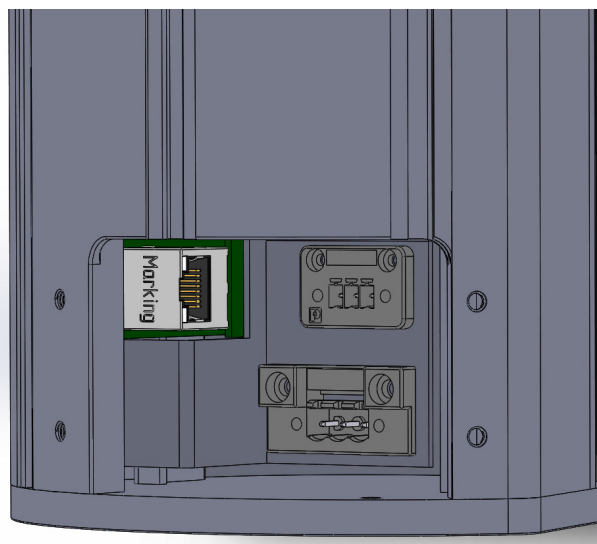
技术参数

产品尺寸图



1 x 对称模拟信号输入 (Euroblock)

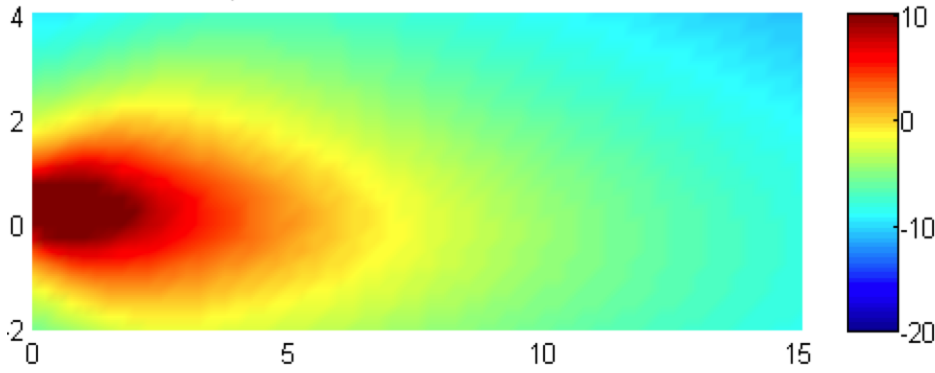
1 x Dante™ RJ45 input



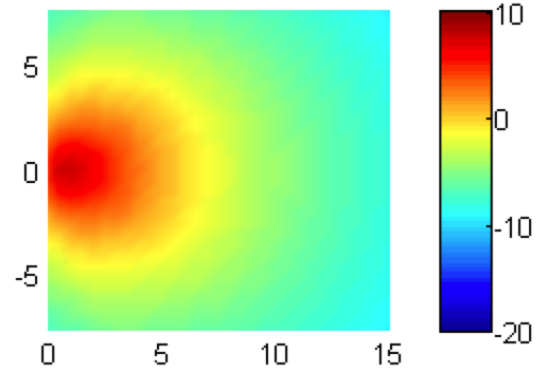
R80+

声学参数

RayOn80+ 声学频响覆盖图, DGRC column



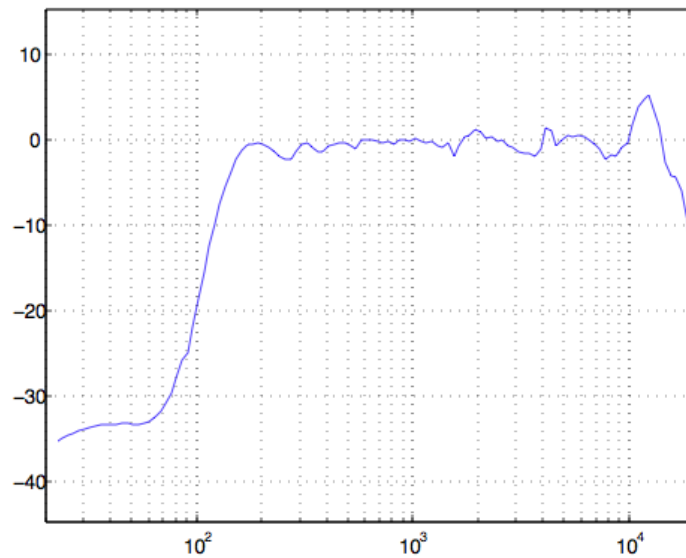
水平图示



Ray-On 80+ 垂直指向: 语音八度的声级(500Hz,1kHz,2kHz) 垂直中间平面

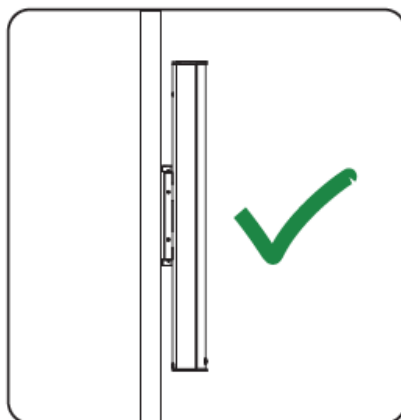
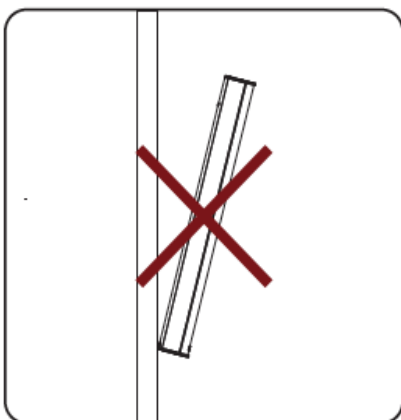
Ray-On 80+ 水平指向: 语音八度的声级 f(500Hz,1kHz,2kHz) 听力平面 (在音柱后方60cm).

频响曲线



Ray-On 80+ frequency response, with recommended music equalization. Average from 2 to 10m on axis.

垂直安装特性



R80+

技术参数

声学数据

最大声压级	91dB at 5m
投射距离 (± 3dB / ± 5dB)	6,5m / 12m
灵敏度	71dB / W at 5m
频率带宽 (3dB / -10dB)	150 Hz -14,5kHz /120Hz - 17kHz
垂直指向 (-6dB)	正面波合成DGRC
水平开口角度 (-6dB)	± 100° / ± 70°
扬声器	6 x 2,5"

电器参数

输入	1 x 对称模拟输入 (Euroblock) 1 x Dante™ RJ45 input
电源	90V ~ 250V 50Hz/60Hz
放大器	Class D 150W
均衡	最佳预编程
认证标准	CE marking, Compliance with EMC standards

产品尺寸

净重/毛重	7.2kg / 7.7kg
尺寸 HxWxD (mm)	800x128x117mm
防护等级	IP23 (室内使用)
颜色	白色(RAL9016)/黑色(RAL9005),喷涂
安装	垂直安装 座高/站立 150cm 190cm
材质	Body: Aluminum, grid: steel treated against rust and UV
声学模型	EASE & CATT-Acoustic TM downloadable on the website www.activeaudio.fr

Dante™ - enabled



Modelization



Paintable



Warranty

5 YEARS
WARRANTY